



Pressemappe

DAS TEGERNSEE

Tegernsee, Deutschland

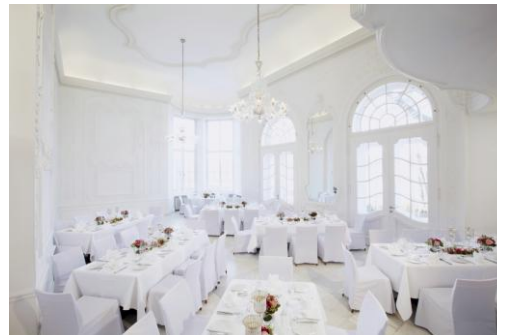
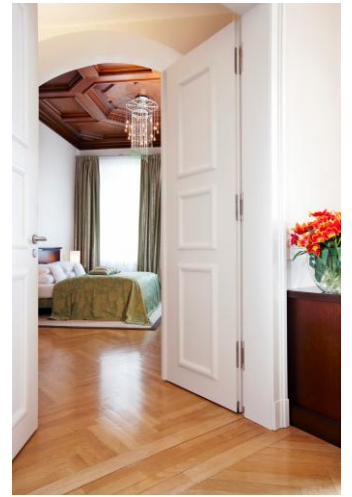


Name: DAS TEGERNSEE

Kategorie: Vier-Sterne-Superior-Hotel

Adresse: DAS TEGERNSEE
Neureuthstraße 23
D - 83684 Tegernsee

Kontakt: T +49(0)8022/182-0
F +49(0)8022/182-100
info@dastegernsee.de
www.dastegernsee.de



Lage

Das Hotel DAS TEGERNSEE befindet sich in privilegierter Südhanglage am Tegernsee, oberhalb der Stadt Tegernsee in Oberbayern. Eingebettet in eine 42 Hektar große Parklandschaft, schweift der Blick vom Gebäudeensemble über den See, auf den Wallberg und die Tegernseer Alpen. Zum Ortskern sind es 15 Gehminuten, verschiedene Wanderwege führen am Hotel vorbei.

Region

Das oberbayerische Tegernseer Tal befindet sich zirka 50 Kilometer von München entfernt und blickt auf eine über 1290-jährige Geschichte zurück. Rund 25.000 Einwohner verteilten sich auf die Gemeinden Gmund, Kreuth, Bad Wiessee, Rottach-Egern und Stadt Tegernsee. Auf 725 Metern über dem Meeresspiegel gelegen, zählt der Tegernsee zu den saubersten Seen Bayerns und wird dem Hochgebirgsklima zugeordnet. Ein großer Vorteil für alle Besucher ist das milde Klima und die stabile Wetterlage entsprechend den Jahreszeiten. Darüber hinaus liegt von Herbst bis Frühjahr die Zahl der Sonnenstunden um das Dreifache über denen des Tieflandes.

Zu großer Berühmtheit gelangte das Kloster Tegernsee mit seiner Bierbraukunst, zünftigen Brotzeiten und dem urgemütlichen Bräustüberl. Neben den kulinarischen Highlights lädt die Region rund um den Tegernsee zu verschiedenen Aktivitäten ein wie unter anderem Golf, Paragliden, Segeln, Wandern und Skifahren. Das ganze Jahr über erfreuen sich Gäste an Veranstaltungen von Triathlon und Charity-Walk über Kunst- und Kulturtage bis hin zu Schachmeisterschaften, See- und Waldfesten. Weitere Informationen finden sich unter www.tegernsee.de.

Geschichte und Gegenwart

Das ehemalige Hotel Bayern und heutige DAS TEGERNSEE besteht aus dem denkmalgeschützten Sengerschloss und den Gästehäusern Quirin, Tegernsee und Wallberg. Die prachtvolle Jugendstilvilla aus dem Jahre 1840 durchlebte eine wechselvolle Zeit zwischen Elend und Glanz. So war sie Mitte des 19. Jahrhunderts eine Anlaufstelle für die Ärmsten des Landes und erst um 1870 verbesserte sich die Situation.

Der renommierte Münchner Baumeister Gabriel von Seidl zeichnete 1873 für das heutige Aussehen des Sengerschlosses verantwortlich. In der Zeit bis kurz vor dem ersten Weltkrieg gab sich der prominente Hochadel dort ein Stelldichein und verbrachte die Sommerfrische am See. Nach weiteren aufwändigen Renovierungen erwarb die kaiserliche Hoheit Herzogin Maria von Sachsen-Coburg-Gotha und Großfürstin von Russland 1903 das Schloss und verwandelte es zu einem Gästedomizil des deutschen Kaiserhauses mit legendärem Ruf. Mit dem ersten Weltkrieg fiel auch der Stern des Refugiums und die letzte adlige Besitzerin, Erzherzogin Maria von Österreich und Königin von Rumänien, verkaufte 1928 das Sengerschloss mit den dazugehörenden Ländereien an den heutigen Konzern Versicherungskammer Bayern. Über die Jahrzehnte hinweg entstand das aktuelle Erscheinungsbild, das durch eine gelungene Mischung aus historischer Bausubstanz und moderner Anpassung besticht und den heutigen Lifestyle reflektiert. 73 Zimmer und Suiten, ein Restaurant mit Terrasse und bayerischem Biergarten, eine Bar, ein Spa- und Wellnessbereich, das Kinderland und verschiedene Veranstaltungsräume sowie eine Tiefgarage sprechen Freizeit- und Geschäftsreisende gleichermaßen an.

Architektur

DAS TEGERNSEE verbindet gelebte Werte und Moderne und setzt gekonnt das Beste zeitgemäßer Baukunst in Szene. Einer Vision folgend, entstand nach und nach ein Gesamtkonzept, das sowohl Stammgäste erfreut als auch eine neue design-affine Zielgruppe begeistert. Die Hochbauarchitekten Hadler und Demmel legten den Grundstein für die moderne Umgestaltung. Für die konsequente Umsetzung im Inneren konnte das renommierte Münchner Architekturbüro landau + kindelbacher gewonnen werden, das im Lifestylebereich zu Hause ist und schon für Kunden wie Hugo Boss, Villeroy & Boch und Manufactum tätig war. In Zusammenarbeit mit den Architekten der VKB formten sie mit viel Liebe zum Detail und einem ausgeprägten Sinn für gestalterische Elemente ein Hotel für jede Jahreszeit. Ziel war es, den Gast mit einer Wohlfühlatmosphäre zu verwöhnen und gleichzeitig mit einem zurückhaltenden, puristischen Design den Anforderungen des heutigen Zeitgeists Rechnung zu tragen.

Alle vier Gebäude sind über Gänge miteinander verbunden, so dass der Gast alle Hotelbereiche komfortabel erreichen kann. Im Sengerschloss befinden sich sieben Suiten, drei Doppelzimmer, das Restaurant mit Panoramaterrasse, die Bar, der Barocksaal, der Salon Senger und das Forum mit Seeblick. Von dort gelangt der Gast in das Haus Quirin mit sieben Doppelzimmern und einem Einzelzimmer im edlen Landhausstil. Angrenzend dazu beherbergt das Haus Tegernsee die Rezeption mit kostenloser Kaffeebar und Computerecke sowie 18 Doppelzimmer mit traditionell-bayerischem Flair. In allen Häusern steht W-LAN kostenfrei zur Verfügung. Ein Gang führt in das Haus Wallberg mit 37 modernen Doppelzimmern und Suiten, dem Spa- und Wellnessbereich und den neuen Veranstaltungsräumen. Zeitgenössische Werke von Künstlern verschiedener Generationen wie Peter Kogler, Markus Weggenmann, Martin Nöel und Sven Brühl zieren die Wände im Haus Tegernsee und Haus Wallberg.

Im Jahr 2002 wurde das Sengerschloss vollständig renoviert und zeitgemäß ausgestattet. Darüber hinaus lassen kontinuierliche Verschönerungsarbeiten das Haus im Glanz erstrahlen. Die Rezeption im Haus Tegernsee erhielt ein modernes Gesicht. Für die Neupositionierung war der Um- beziehungsweise Neubau des Haus Wallberg im Jahr 2008 von großer Bedeutung. 37 Doppelzimmer in puristischem Design, ein 1.400 Quadratmeter großes Spa, verschiedene Veranstaltungsräume mit hochwertiger Technik und eine Garage mit 60 Stellplätzen läuteten eine neue Ära für das Hotel DAS TEGERNSEE ein. Ende März 2010 folgten sechs neu gestaltete Spa-Räume mit großzügigem Ruheraum, die den Abschluss einer Reihe von Modernisierungen und Neubauten bilden.

Zimmer und Suiten

DAS TEGERNSEE beherbergt vier Gebäude verschiedener Epochen, deren Bauweise sich im Design der Zimmer und Suiten widerspiegeln. Die Größe variiert zwischen 30 und 68 Quadratmetern. Im Sengerschloss befinden sich sieben unterschiedlich gestaltete Suiten und drei großzügige Doppelzimmer mit atemberaubendem Blick auf den Tegernsee; zwei davon verfügen über einen Balkon mit Seeblick. Das Farbkonzept ist in jeder Suite anders und so spielen leichte Grüntöne mit dunklem Holz, rote Farbakzente mit cremefarbenem Mobiliar oder intensives Blau mit kühlem Silber und einer Stuckdecke. Edle Parkettböden unterstreichen das herrschaftliche Ambiente.

Die Zimmer im Haus Quirin verfügen über bodenbündige Fenster ohne Balkon und wurden komfortabel ausgestattet. Rötliche Farbnuancen und heimische Hölzer bestimmen das Design. Im Haus Tegernsee warten behaglich eingerichtete Zimmer auf Gäste, die den bayerischen Stil favorisieren. Auch hier prägen edles Holz und frische Farben den Stil.

Seit Ende 2008 kommen die Gäste in den Genuss eines neuen Wohnkonzeptes im Haus Wallberg. Hier lassen sich klare Referenzen zu der atmosphärischen Material- und Formensprache des modernen alpinen Bauens erkennen. Die Architekten landau + kindelbacher setzten bewusst auf lokale und traditionelle Werkstoffe, die zeitgemäß verarbeitet wurden. Bei der Umgestaltung von Haus Wallberg spielte der Bezug zur regionalen Architektur eine zentrale Rolle, da der Gast spüren soll, an welchem Ort er sich befindet. Die Ausrichtung zum See war genauso entscheidend wie eine sinnliche Leichtigkeit der Bauweise.

Um der Beliebigkeit vieler Hotelzimmer entgegenzuwirken, entschieden sich die Architekten für eine individuell zugeschnittene Raumlösung und arbeiteten mit lokalen Handwerksbetrieben zusammen. So wurden beispielsweise traditionelle Muster von Stoffen und heimische Hölzer in Verbindung mit kühlem Stahl oder alpin anmutenden Textilien kombiniert. Alle 34 Zimmer verfügen über einen Wohn- und Schlafbereich mit W-LAN, Flachbildschirmfernseher, Minibar und Safe sowie einem Badezimmer mit Dusche. Drei Suiten bestechen mit getrennter Dusche und Badewanne. Böden und Wände wurden in weiß gebürstetem Eichenholz gestaltet; hochflorige Teppiche und Kissen in dunkelroten, beige und braunen Farbnuancen schaffen ein Wohlfühlambiente. Die eigens angefertigten Eichenholzmöbel sind gebürstet und dunkel gebeizt. Gewalkter Lodenfilz in Braun, Grau und Dunkelgrau dominiert als Bezugsstoff für den Ottomanen, den Diwan, die Stühle und das Schlafsofa. Traditionelle Motive der Bauernmalerei kamen in einer modernen Adaption zum Einsatz. Für die Beleuchtung wurden geschwärzte und mit Bienenwachs behandelte Stahlelemente gewählt.

Spa und Wellness

Neben der Neugestaltung der Zimmer erhielt auch der Spa- und Wellnessbereich einen neuen strahlenden Look. Die umgebende Natur stand Pate für das Konzept und die Ausrichtung zum See spielte ebenfalls eine zentrale Rolle.

Ausgewählte Materialien aus der Region wie Naturstein, Kalkstein, Treibhölzer, Flusskiesel und gebürstetes Eichenholz fanden hier Verwendung. Die Möbel wurden von einheimischen Schreibern nach den Entwürfen der Architekten angefertigt. Sanfte Grüntöne und graue Farbschattierungen unterstreichen die Philosophie, die Verbindung mit der Natur auch innerhalb der Räume aufrecht zu erhalten.

Ein individuell abgestimmtes Lichtkonzept rundet die Einrichtung ab. An der Rezeption vorbei laden Sitzmöglichkeiten zum Verweilen ein. Den Gast erwarten dort kleine Erfrischungen und gesunde Snacks. Große, bodenbündige Fenster, die an warmen Tagen geöffnet werden, geben einen imposanten Blick auf das Tegernseer Tal frei. Eine Treppe führt zum Innenpool mit Verbindung zum ganzjährig beheiztem Außenbecken und einer Sonnenterrasse. Die edlen Ruheliegen sind von Dedon oder Kettal und verführen zum Entspannen. Zu den weiteren Einrichtungen zählen finnische Sauna, Biosauna und Waldsauna, ein römisches Dampfbad und ein Ruheraum. Ein Fitnessraum mit TechGym-Geräten ermutigt zu Herz-Kreislauf- und Muskeltraining. Das Spa- und Wellness-Angebot steht auch externen Gästen offen.

Ende März 2010 eröffnete DAS TEGERNSEE sechs Spa-Räume mit atemberaubendem Blick auf den See und die Alpen. Hochwertige Möbel aus gebürstetem Eichenholz, sardischer cremefarbener Steinboden und feine Stoffe kamen zum Einsatz. Bei der Farbgestaltung dominieren Creme, Braun und Gold, während Aubergine und florale Motive warme Akzente setzen. Fünf Behandlungsräume, ein großzügiger Paar-Behandlungsraum, ein Rasulbad und ein Raum für duftende Bäder lassen keine Wünsche offen. Eine weitere Rezeption und ein Ruheraum runden das Angebot ab. Die verschiedenen Behandlungen mit den Naturkosmetiklinien Pharmos Natur und Dr. Hauschka unterstreichen das Zusammenspiel von sinnlichem Design und der umgebenden Landschaft. Die Anwendungen reichen von entspannenden Bädern und Massagen bis hin zu pflegenden Schönheitsbehandlungen für Körper und Gesicht. Für besonderen Komfort sorgen die Massageliegen von Galliano.

Restaurant und Schloss-Bar

Das Restaurant besticht durch einen atemberaubenden Ausblick auf den Tegernsee, sein elegantes Interieur und die feine Küche von Chefkoch Horst Trautwein. Mediterrane Köstlichkeiten und saisonale Gerichte mit regionalem Bezug kommen täglich auf den Tisch. DAS TEGERNSEE legt besonderen Wert auf qualitativ hochwertige Produkte, die es überwiegend aus der Nachbarschaft bezieht und so die heimische Landwirtschaft unterstützt. Im Inneren des Restaurants finden bis zu 80 Personen Platz. Schwarze Lederstühle, cremefarbene Stoffe und der Boden aus bolivianischer Eiche schaffen eine einladende Atmosphäre.

Die Panoramaterrasse beherbergt bis zu 80 Personen, die fast ganzjährig den Ausblick bei kulinarischen Leckereien genießen können. Ein gemütlicher Biergarten mit altem Baumbestand lädt von Mai bis September zum Verweilen ein. Hier kommen Besucher in den Genuss typisch bayerischer Schmankerl und ganztägiger Sonne. Der hoteleigene Kinderspielplatz ist in Sichtnähe. Über dem Restaurant befindet sich die Schloss-Bar mit großen Panoramafenstern, Klaviermusik und verschiedenen edlen Tropfen. Restaurant und Biergarten stehen auch externen Gästen offen.

Veranstaltungen

Im Rahmen des Umbaus von Haus Wallberg entstand ein High-Tech-Tagungszentrum für bis zu 420 Personen, das seinesgleichen am See sucht. Die verschiedenen Räume lassen sich in einer Größe von 50 bis 184 Quadratmetern auf die individuellen Bedürfnisse der Gäste verändern. Sechs Tagungsräume verfügen über Tageslicht; fünf davon mit Blick auf den Tegernsee. Sie sind mit Klimaanlage, High Speed DSL und W-LAN ausgestattet und bestechen mit moderner Technik. Bei der Farbgebung wurde helles Eichenholz mit dunkler Eiche kombiniert, um nach psychologischen Gesichtspunkten den Menschen positiv zu beeinflussen. Ein kontrastreicher roter Teppich unterstützt Energie und Vitalität der Veranstaltungsteilnehmer. Drei weitere Tagungsräume befinden sich in den anderen Häusern. Das Team im Hotel DAS TEGERNSEE stellt Tagungs-Arrangements, Rahmenprogramme und Tagungs-Betreuer nach den Wünschen der Gäste zusammen.

Als Schmuckstück gilt der Barocksaal im Sengerschloss. Filigraner Stuck an Decken und Wänden, eine strahlend weiße Optik, klirrende Kronleuchter und ein lichtdurchfluteter Raum laden zu unvergesslichen Hochzeiten, Familienfeiern und Events ein.

Kinderland

Das neue Kinderland begrüßt seine kleinen Gäste auf 40 Quadratmetern und verfügt über getrennte Toiletten, ein Buffet, eine kleine Küche und einen Außenbereich. Kinder bis zu zwölf Jahren können hier spielen und eine Auswahl an Filmen und Videospiele genießen. Bei schönem Wetter werden Aktivitäten im Freien angeboten.

Gastgeber

Im Hotel DAS TEGERNSEE fühlt sich jeder Mitarbeiter als Gastgeber. Charmant, ungezwungen und zuvorkommend reflektiert der Service die berühmte Gastfreundschaft am Tegernsee und verwöhnt Jung und Alt mit einem entspannenden Aufenthalt. Ob bei einem Kaffee auf der Terrasse mit atemberaubendem Blick auf den See oder bei einer Hochzeit im Barocksaal, der Gast soll ankommen und sich jederzeit heimisch fühlen.

Küchenchef Horst Trautwein

Seit einigen Jahren sorgen Küchenchef Horst Trautwein und sein Team für das kulinarische Wohl der Gäste im Hotel DAS TEGERNSEE. Seine Menüauswahl ist unprätentiös, aber überraschend. So vereinen sich lokale Klassiker mit mediterranen Einflüssen. Frische Zutaten, Saisonalität und nur beste Qualität haben für Horst Trautwein oberste Priorität. Leichte, aber intensiv schmeckende Saucen und Fonds sowie einfache Gerichte in veredelter Form kennzeichnen seine Küche. Besonderes Augenmerk legt er auf Fisch- und Wildgerichte sowie heimisches Gemüse, das nicht auf jeder Karte zu finden ist. Horst Trautwein durchlief viele Stationen in verschiedenen Hotelküchen im Vier- und Fünf-Sterne-Segment, sammelte Erfahrungen in zwei Sternerestaurants und bekochte die Gäste der Royal Viking Sea.

Hoteldirektor Peter Kahl

Seit November 2009 zeichnet Peter Kahl als neuer Hoteldirektor für DAS TEGERNSEE verantwortlich und übernahm die Aufgabe der Neupositionierung des Hotels. Der 55-jährige gelernte Hotelkaufmann und Betriebswirt verfügt über langjährige internationale Erfahrung in der Hotellerie. Zu den Stationen seiner Karriere gehörten unter anderem die Hotels Moevenpick in Zürich, Penta in München, Allgäu Sonne in Oberstaufen und auch der Ferienpark mit Vier-Sterne-Hotel Grandorado Park in Medebach. Außerdem war er als Unternehmensberater und Interims Manager in Deutschland und der Schweiz in der Drei- und Vier-Sterne Hotellerie tätig.



Aktivitäten

Das Tegernseer Tal und das nahe Skigebiet Suttlen-Spitzingsee bietet Sommer wie Winter Aktivitäten für Freizeitsportler und Sportbegeisterte. So befinden sich zwei 18-Loch-Golfplätze, ein Sechs-Loch-Kurzplatz und eine Driving Range in der Nähe sowie acht weitere Golfplätze in einem Umkreis von 50 Kilometer. Eine Paragliding-Schule in acht Kilometer Entfernung lockt zu Höhenflügen. Für Fahrradtouren stehen hoteleigene Elektroräder zur Verfügung; Mountainbiker finden jedes Schwierigkeitsniveau vor. Am Tegernsee tummeln sich zudem Segler und Surfer. Der Yachtclub Tegernsee ist in wenigen Gehminuten zu erreichen und auch ein Bootsverleih liegt in unmittelbarer Nähe. Wanderwege beginnen bereits direkt am Hotel. Auch im Winter laden eine Natur-Eisbahn, Langlaufloipen und Skiwanderwege zu Aktivitäten während der kalten Jahreszeit ein. Zum Skigebiet Suttlen-Spitzingsee sind es 15 Autominuten.

Anreise

Die Anreise mit dem Auto erfolgt über die Autobahn A8 von München Richtung Salzburg mit Ausfahrt Holzkirchen. Von da sind es noch 20 Kilometer bis Stadt Tegernsee. 500 Meter nach dem Ortsschild geht es links in die Hochfeldstraße, dann in die Karl-Theodor-Straße und schließlich in die Neureuthstraße.

Der Tegernseer Bahnhof ist 500 Meter vom Hotel DAS TEGERNSEE entfernt. Ein Abholservice wird kostenlos angeboten. Gäste, die mit dem Flugzeug in München ankommen, können das Hotel mit der S-Bahn oder dem Zug erreichen oder einen Flughafentransfer im Hotel buchen.

Preise

Die Übernachtungspreise beginnen bei 160 Euro für zwei Personen im Doppelzimmer einschließlich Frühstücksbuffet und kostenfreier Nutzung des Spa- und Wellnessbereichs. Kinder bis zehn Jahre wohnen im Zimmer der Eltern kostenlos. Hunde sind willkommen.

Informationsstand: 9. Juni 2010

Für weitere Presseinformationen:

Carmen Stromberger/Barbara Denk
STROMBERGER PR
Haydnstraße 1
80336 München
T +49(0)89/189478-80
F +49(0)89/189478-70
denk@strombergerpr.de
www.strombergerpr.de

Peter Kahl, Hoteldirektor
DAS TEGERNSEE
Neureuthstraße 23
83684 Tegernsee
T +49(0)8022/182-0
F +49(0)8022/182-100
info@dastegernsee.de
www.dastegernsee.de